

## **ПРЕЗЕНТАЦИЯ**

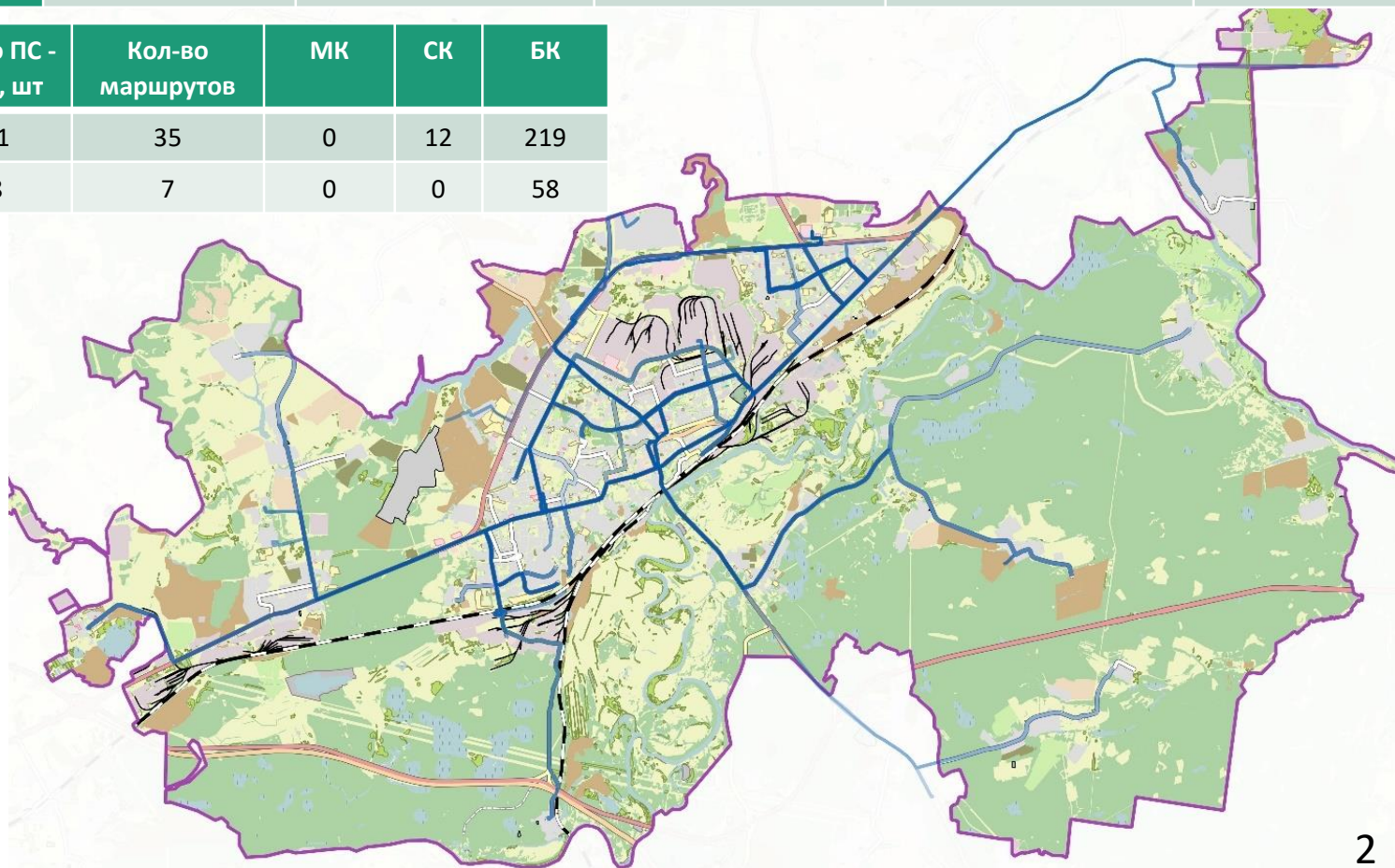
**комплексной схемы организации транспортного обслуживания населения общественным транспортом (КСОТ) города Владимира на период до 2032 года.**



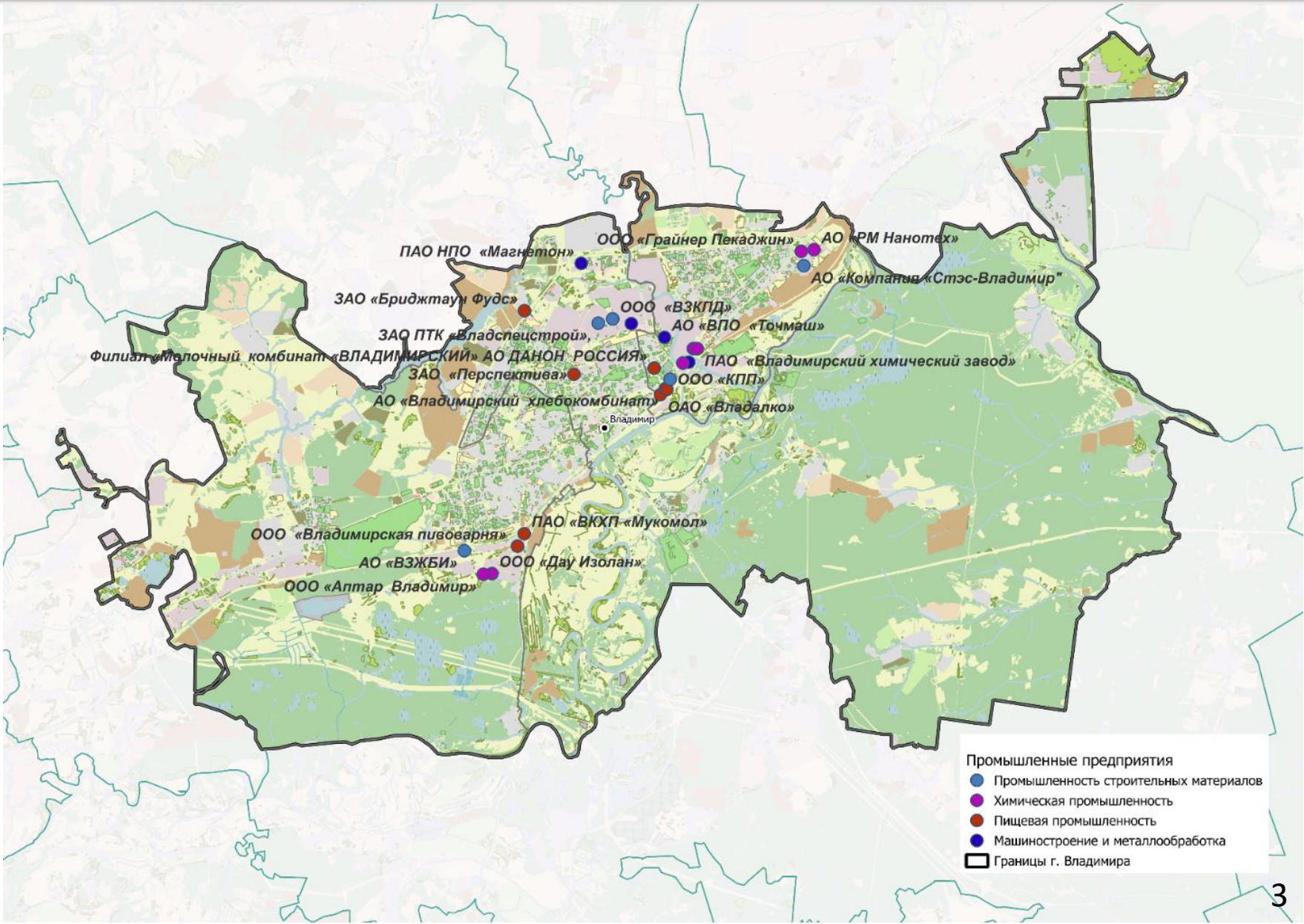
# Существующая маршрутная сеть

Наименование муниципального образования	Численность жителей, тыс. чел.	Протяженность маршрутной сети, км	Средняя протяженность маршрута, км	Количество муниципальных маршрутов, шт.	Плотность маршрутной сети, км/км <sup>2</sup>
г. Владимир	346,77	796,2	18,1	42	6,3

ПС	Кол-во ПС - всего, шт	Кол-во маршрутов	МК	СК	БК
Автобус	231	35	0	12	219
Троллейбус	58	7	0	0	58

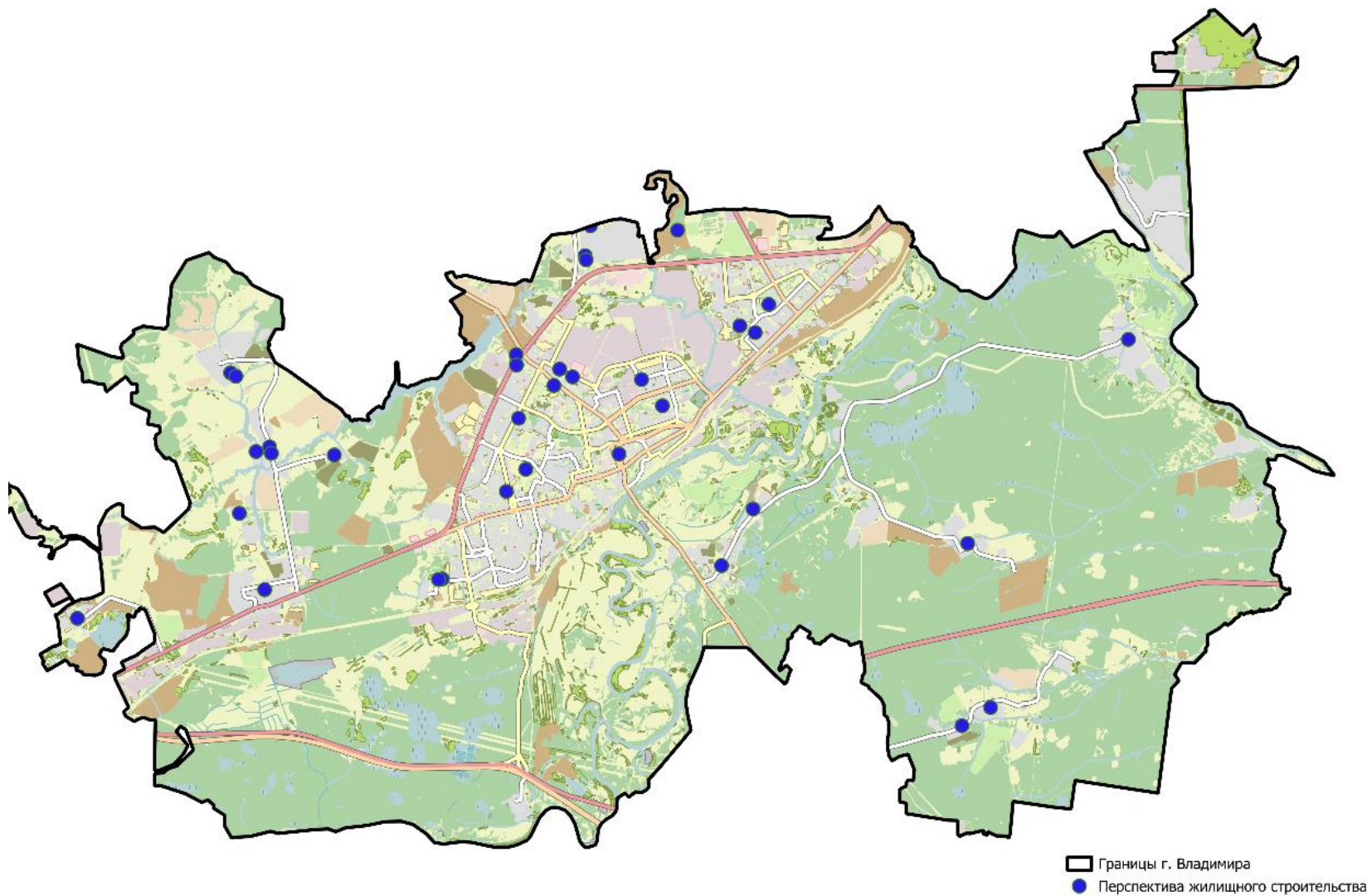


# Схема расположения крупных промышленных предприятий по видам деятельности

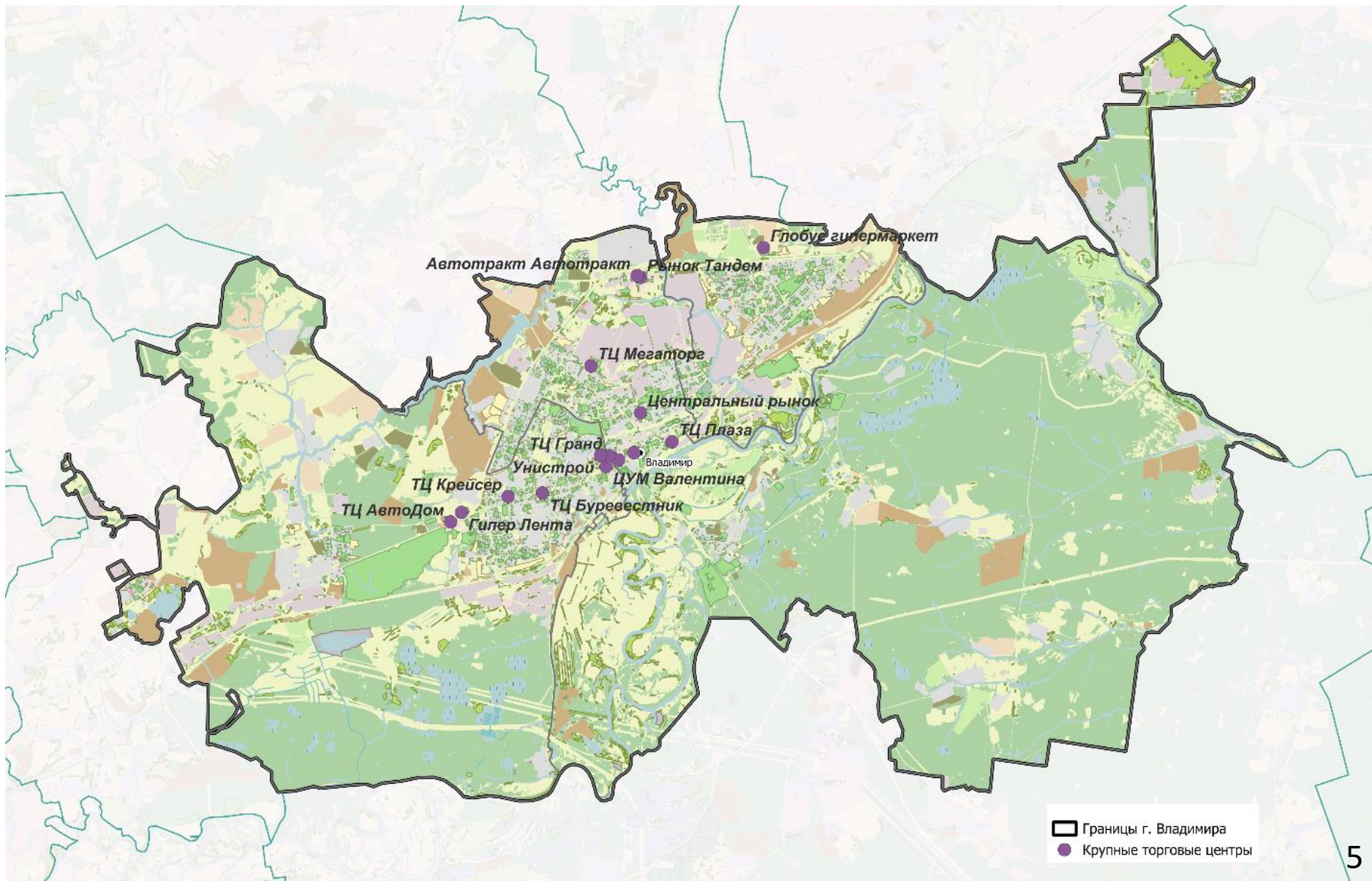




# Перспективы жилищного строительства до 2027 года

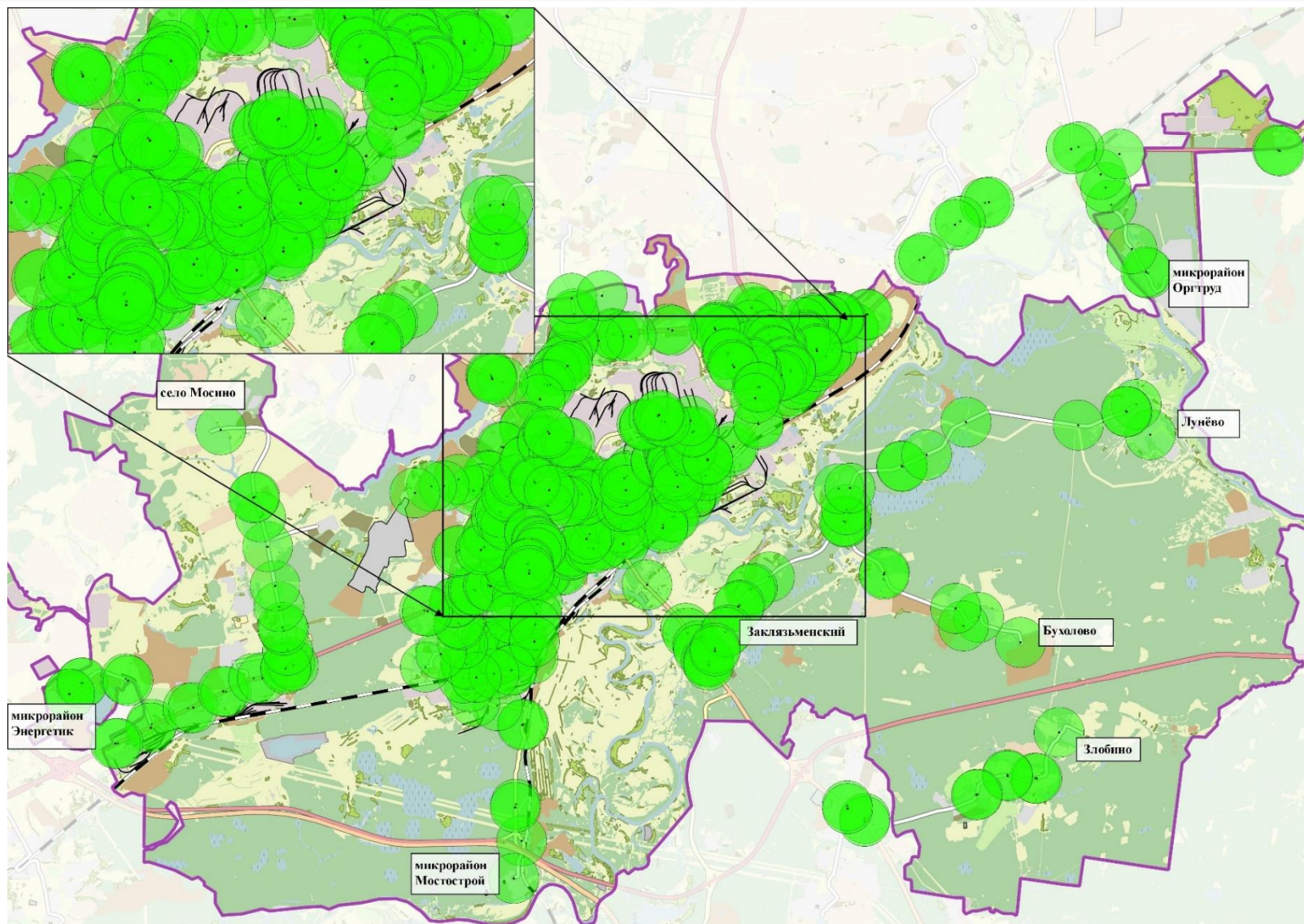


# Расположение крупных торговых центров





# Оценка пешеходной доступности остановочных пунктов



Доступность ООТ в радиусе 500 м





Разворот 1-го троллейбусного маршрута  
ОП «Театр Разгуляй»



ОП Ново-Ямской переулок



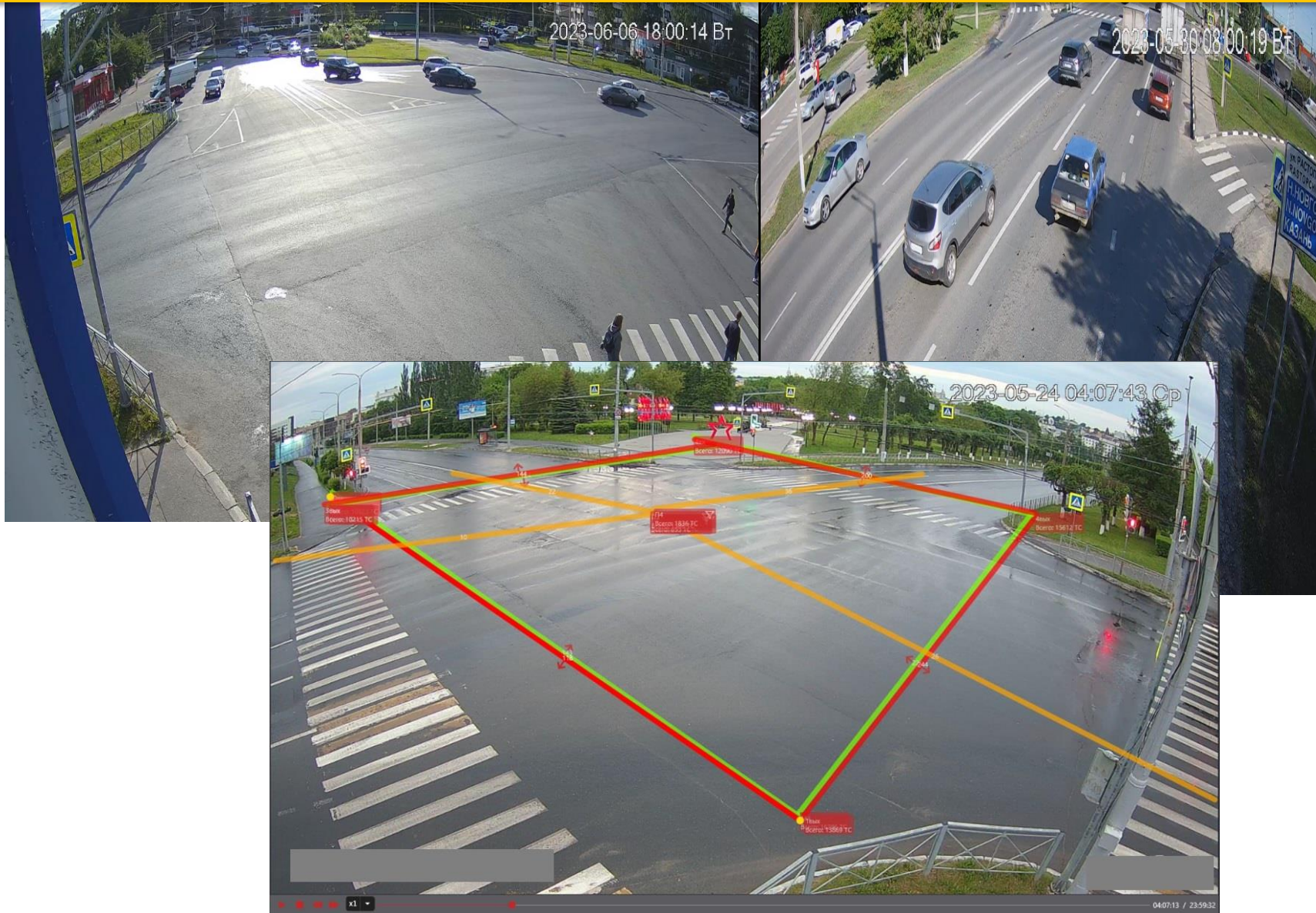
# Обследования пассажиропотоков на остановочных пунктах Обследования пассажиропотоков внутри подвижного состава



14 остановочных пунктов. 24х часовая запись



# Мониторинг интенсивности дорожного движения



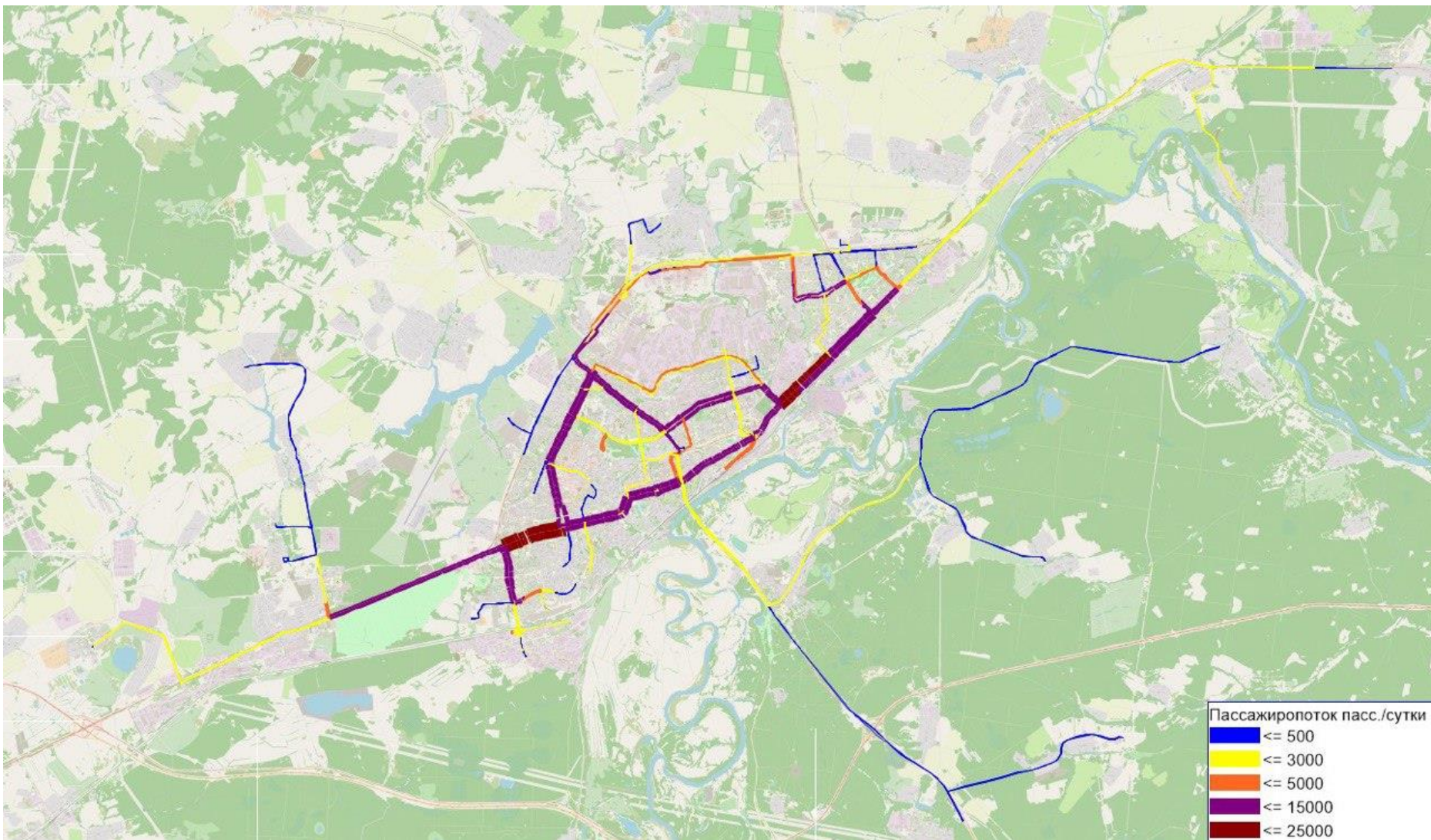
81 камера. 38 узлов. 24-х часовая съемка

## Анализ транспортных предпочтений населения муниципального образования город Владимир

Социологический опрос - источники	Количество респондентов (опрошено человек)
Посредством размещения интернет-версий анкет на официальном сайте администрации г. Владимира	1785
Через социальные сети, в том числе через сообщества, тематические сайты, инициативные группы	480



# Визуализация текущего пассажиропотока по сегментам маршрутной сети





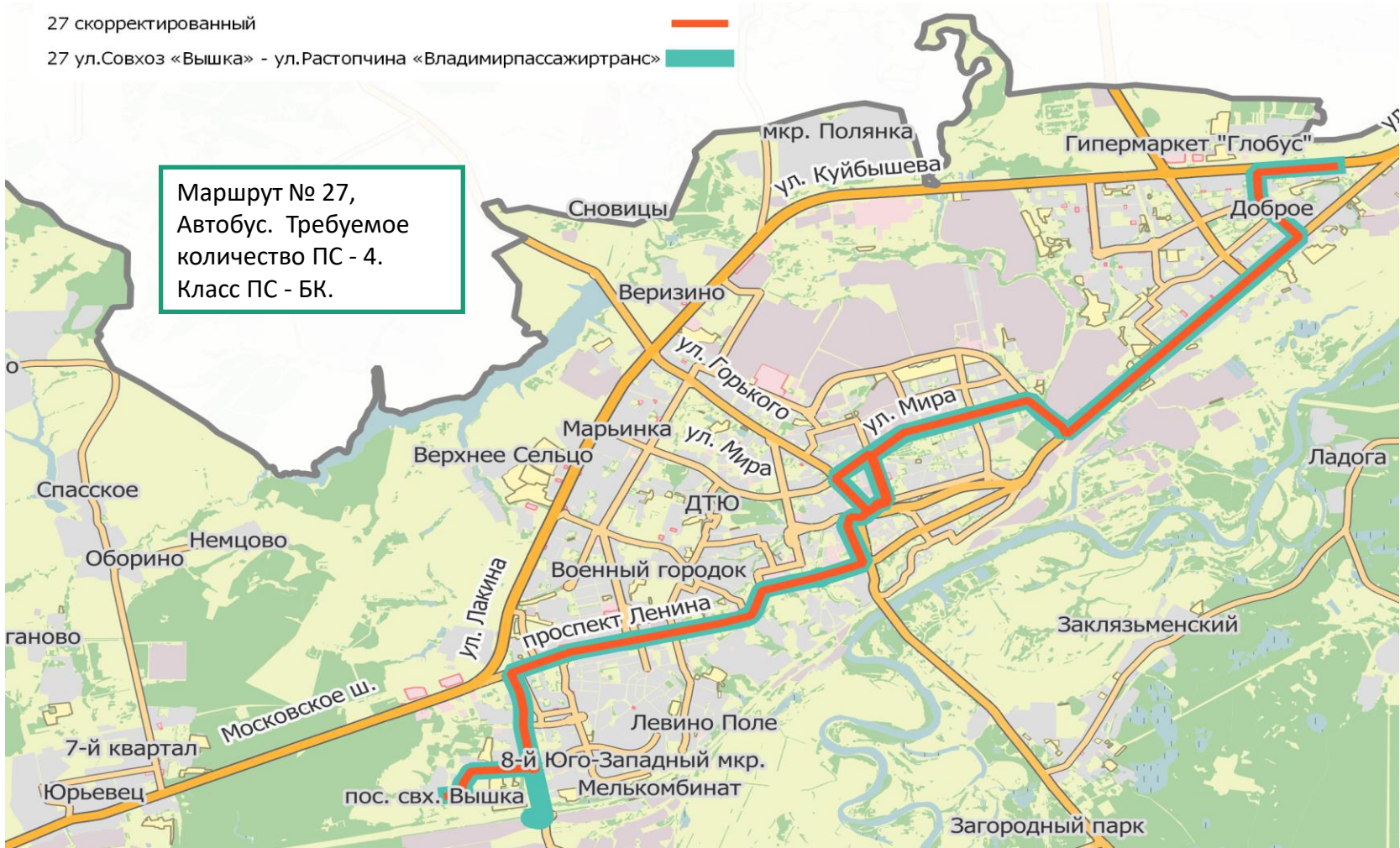




**пос. Совхоз Вышка – ул. Нижняя Дуброва** (ориентировочная численность населения – 4010 чел). Совхоз Вышка обслуживается маршрутом 27. В целях исключения неэффективного перепробега, а также повышения уровня обслуживания пассажиров, предложено скорректировать 27 маршрут в части левого поворота с ул. Нижняя Дуброва на ул. Верхняя Дуброва

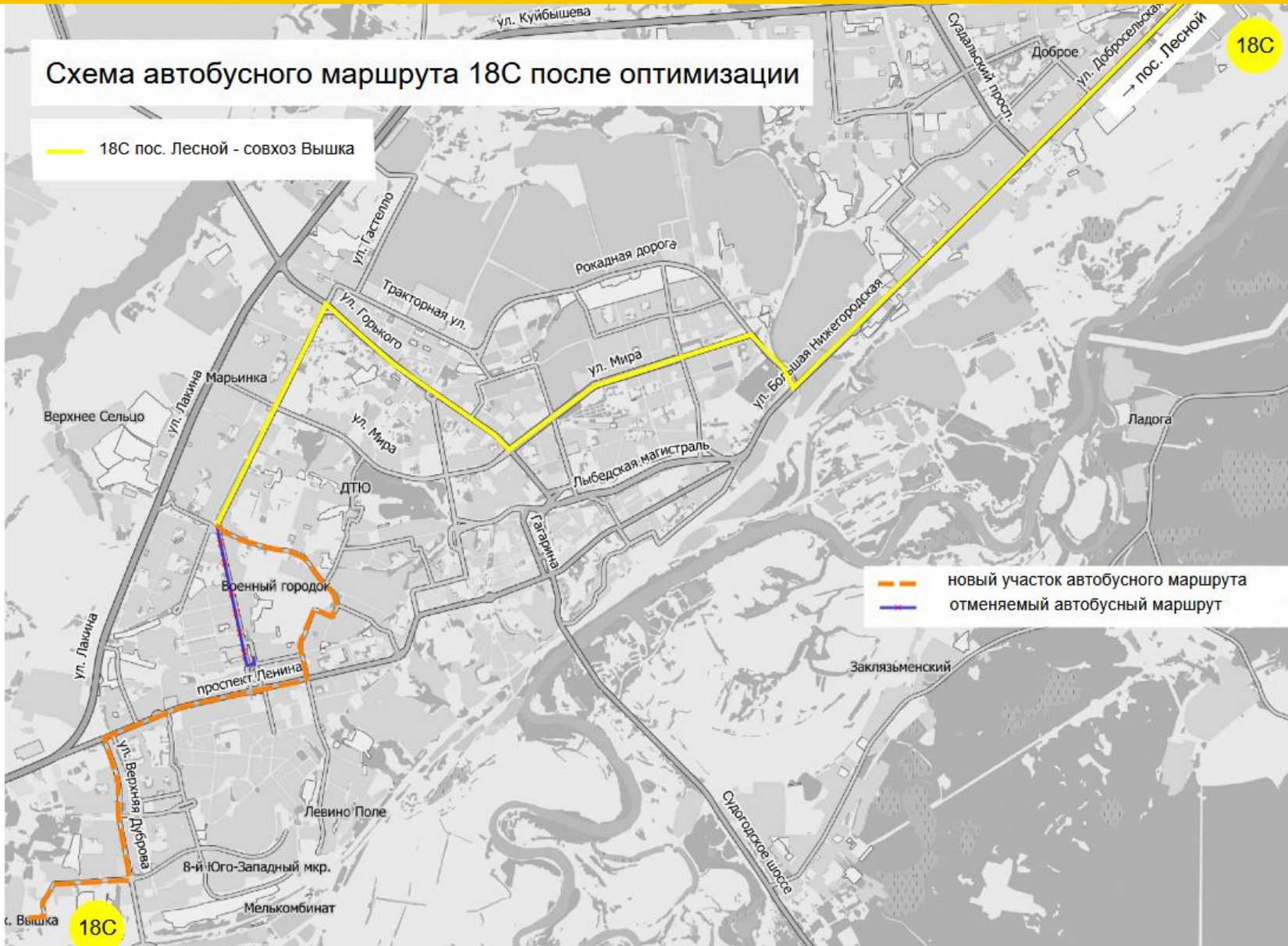
27 скорректированный

27 ул.Совхоз «Вышка» - ул.Растопчина «Владимирпассажиртранс»



Корректировка маршрута 27

# Обслуживание поселка Совхоз Вышка и Военных городков изменением маршрута № 18С



Корректировка маршрута 18С

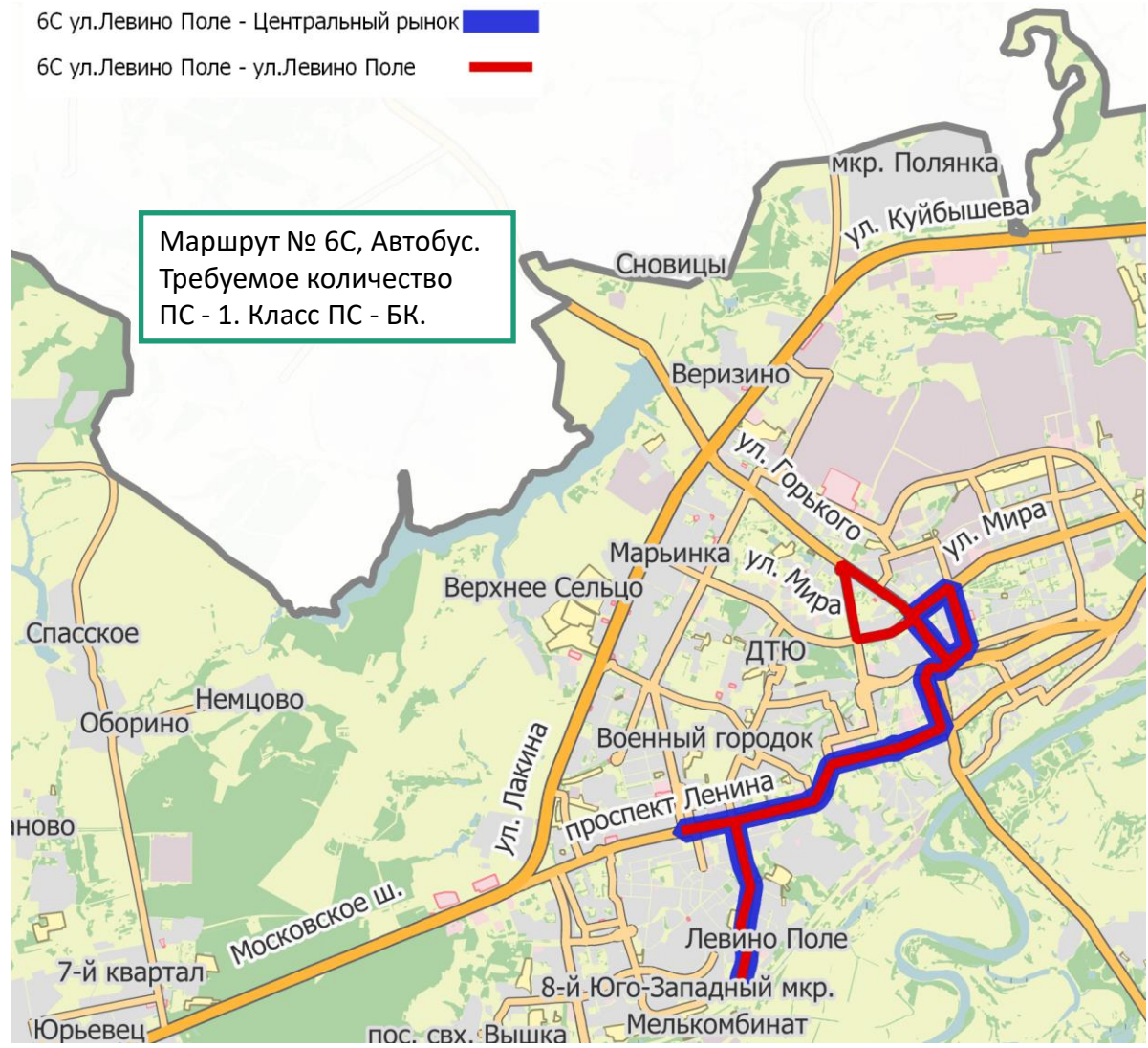


# Корректировка маршрута 6С

Анализируя трассировку и пассажиропоток маршрута 6С, предложено продлить маршрут до остановочного пункта «пл. Ленина» и прохождение через Октябрьский проспект

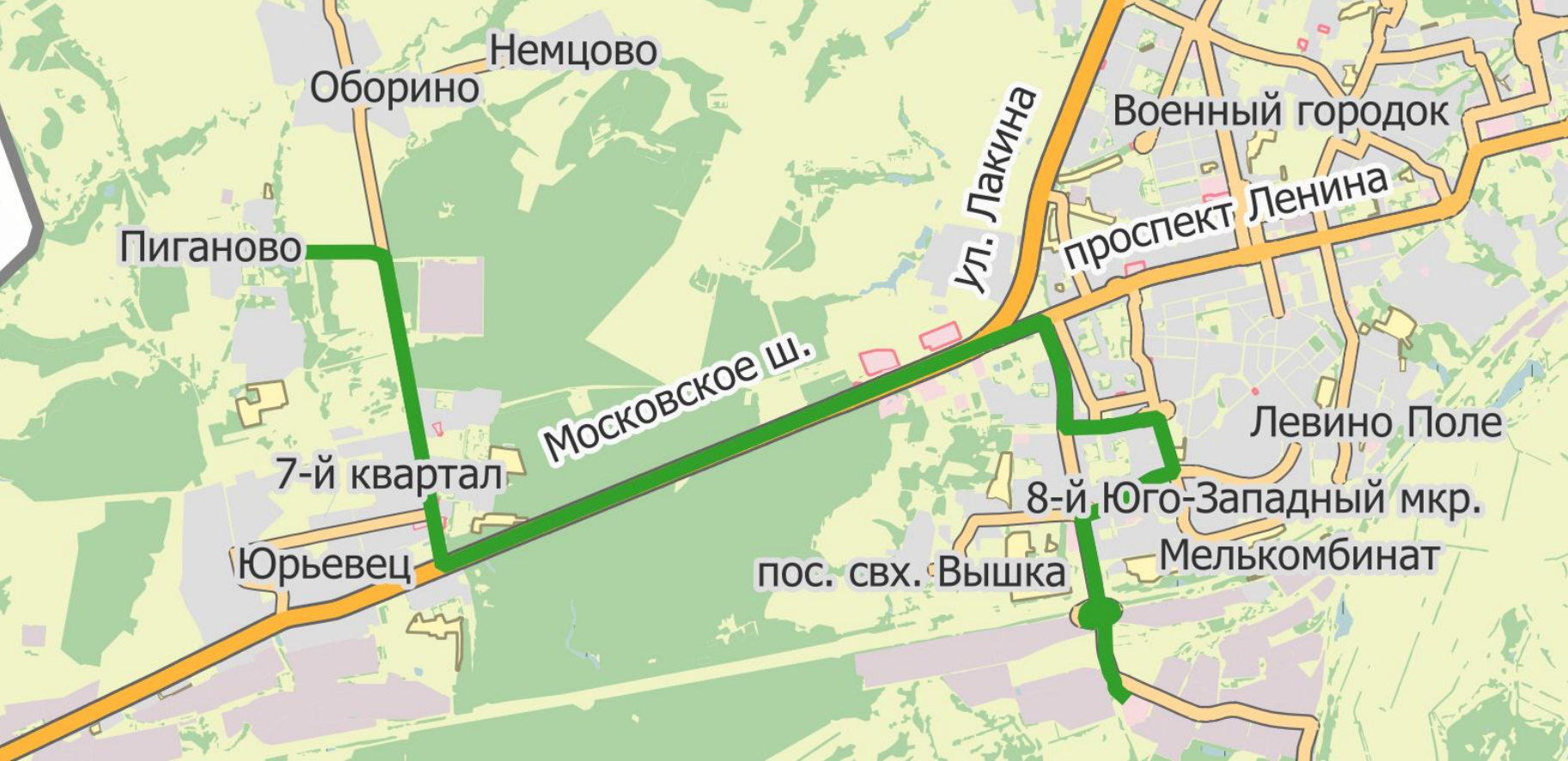
- 6С ул.Левино Поле - Центральный рынок █
- 6С ул.Левино Поле - ул.Левино Поле █

Маршрут № 6С, Автобус.  
Требуемое количество  
ПС - 1. Класс ПС - БК.



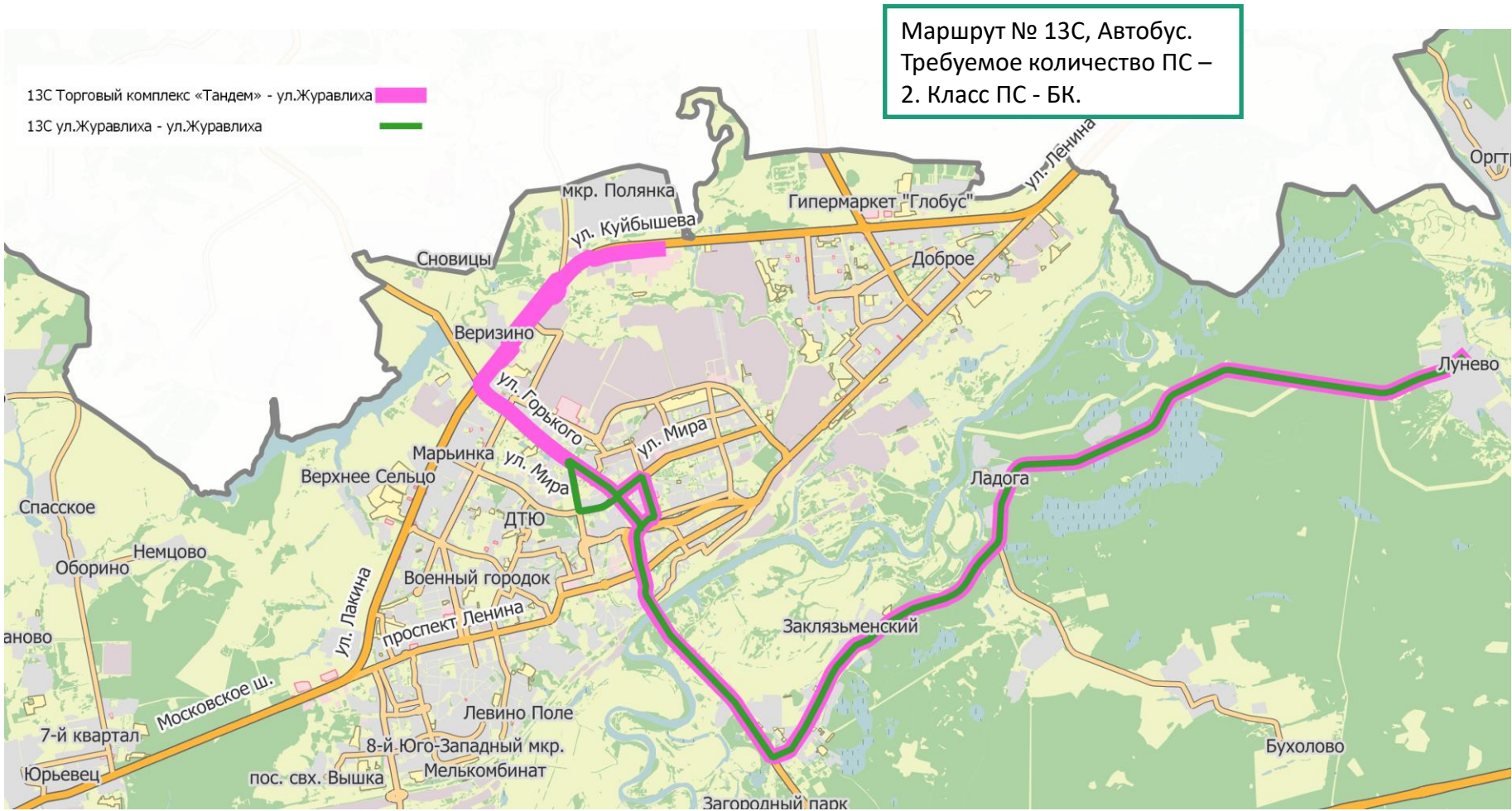
Корректировка маршрута 6С

Обслуживание микрорайонов Юрьеvec и Пиганово



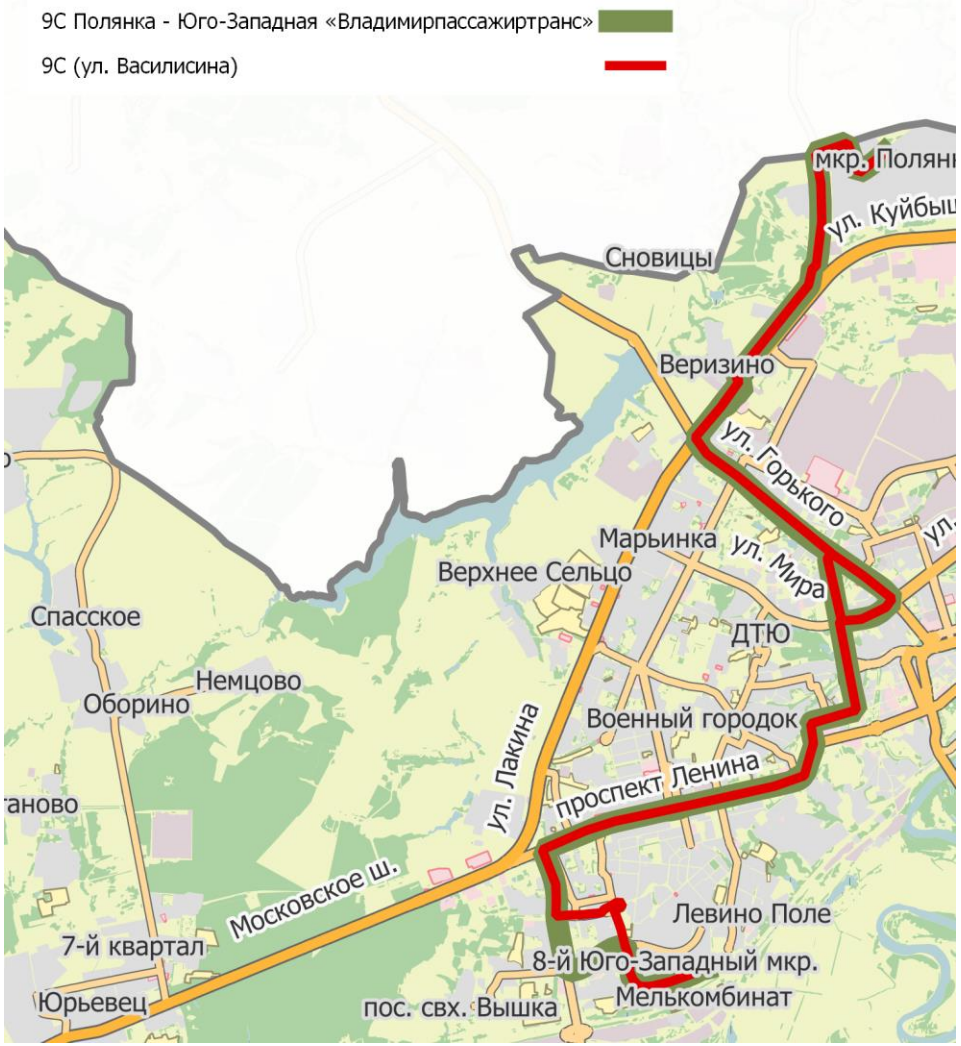


# Обслуживание микрорайонов Заклязьменского и Лунево



Корректировка маршрута 13С

В целях повышения качества обслуживания населения по ул. Василисина и ул. Сперанского предложено скорректировать трассировку маршрута 9С с прохождением по этим, ранее не задействованным участкам автомобильных дорог

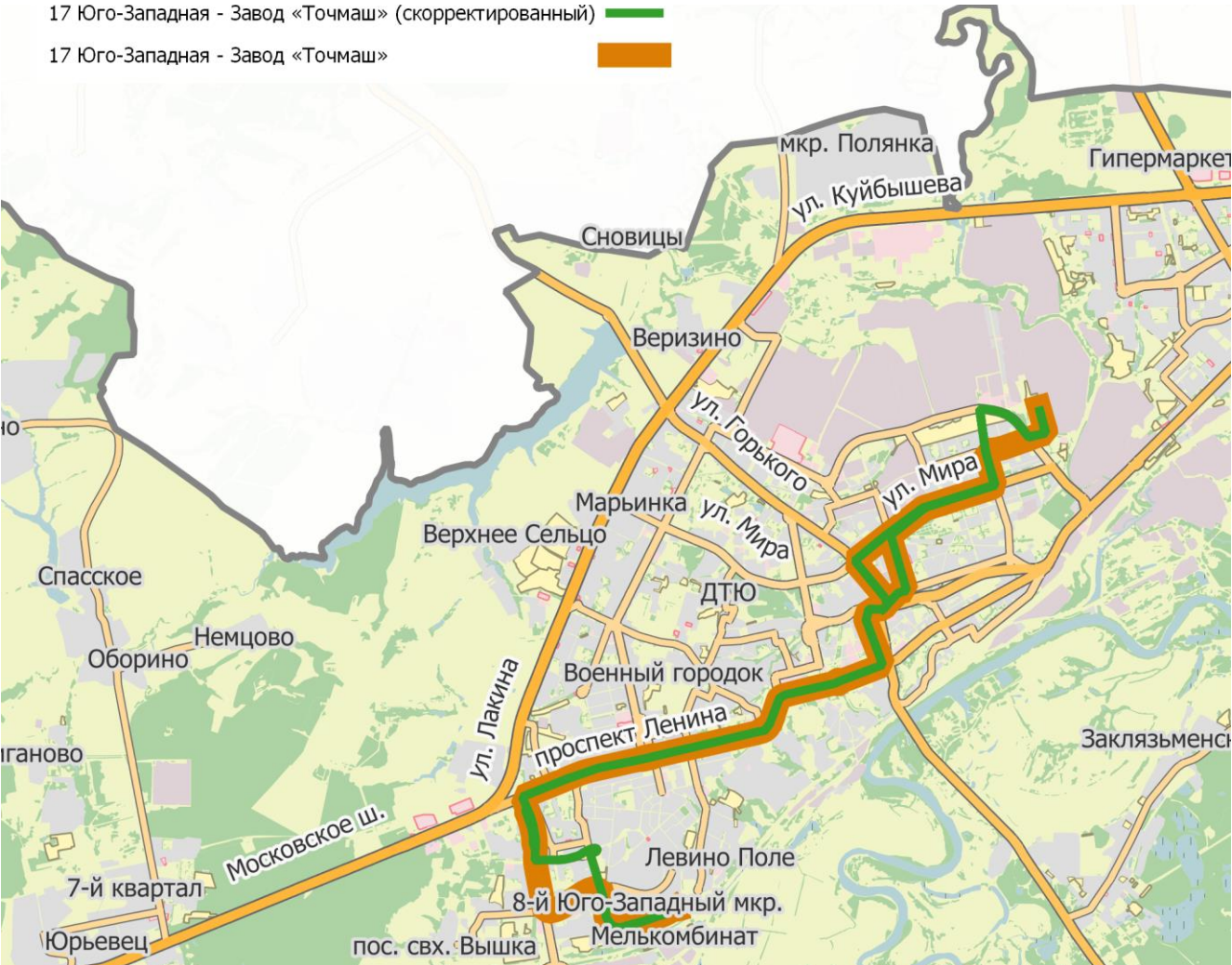


Корректировка маршрута 9С

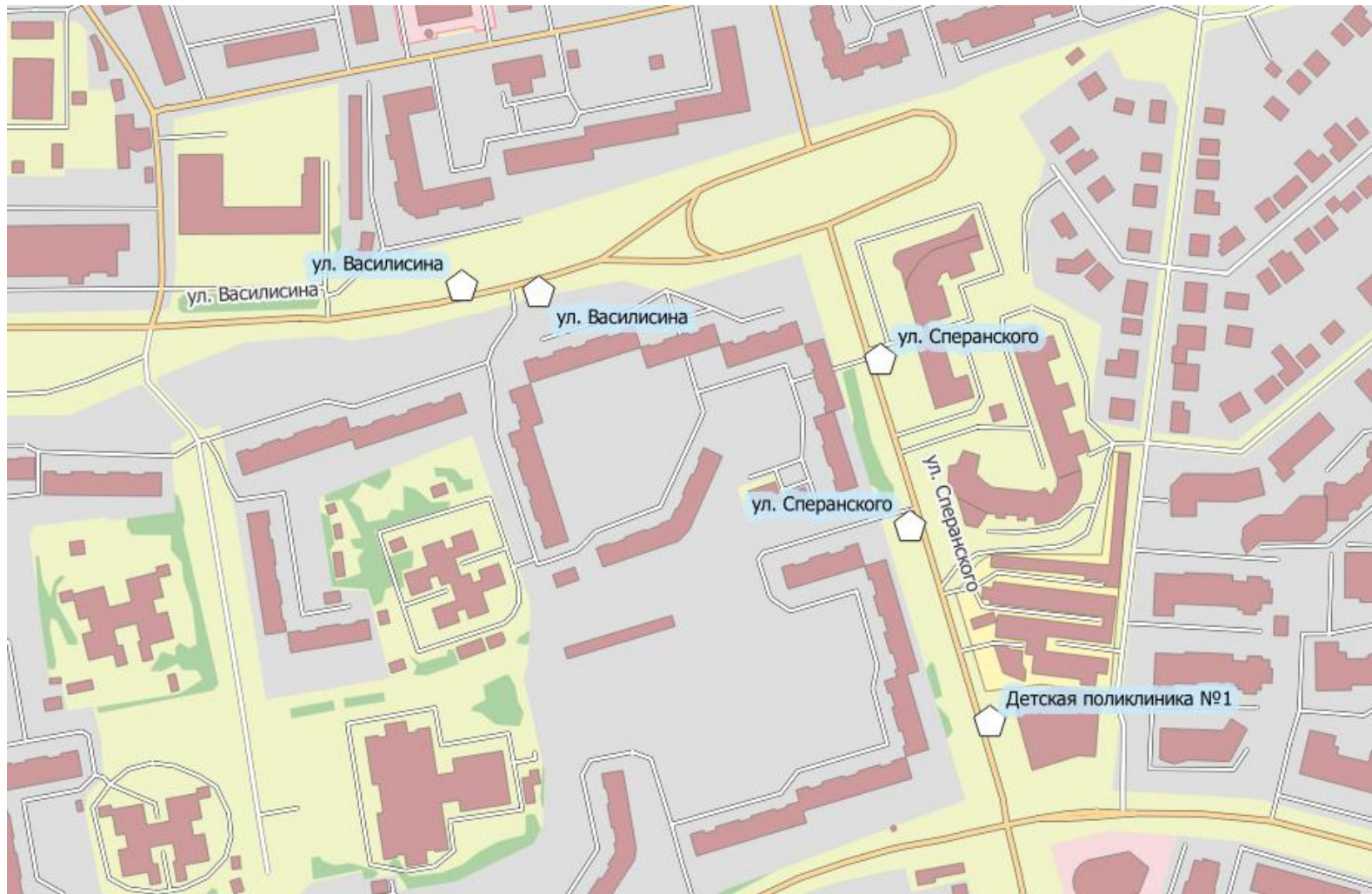


# Обслуживание территории в районе улиц Сперанского и Электрозаводской

В целях повышения качества обслуживания населения по улиц Васи́ли́на, Сперанского, Электрозаводской предложено скорректировать трассировку маршрута 17 с прохождением по этим, ранее не задействованным участкам автомобильных дорог



Корректировка маршрута 17



Расположение предлагаемых остановочных пунктов на ул. Сперанского и ул. Василисина



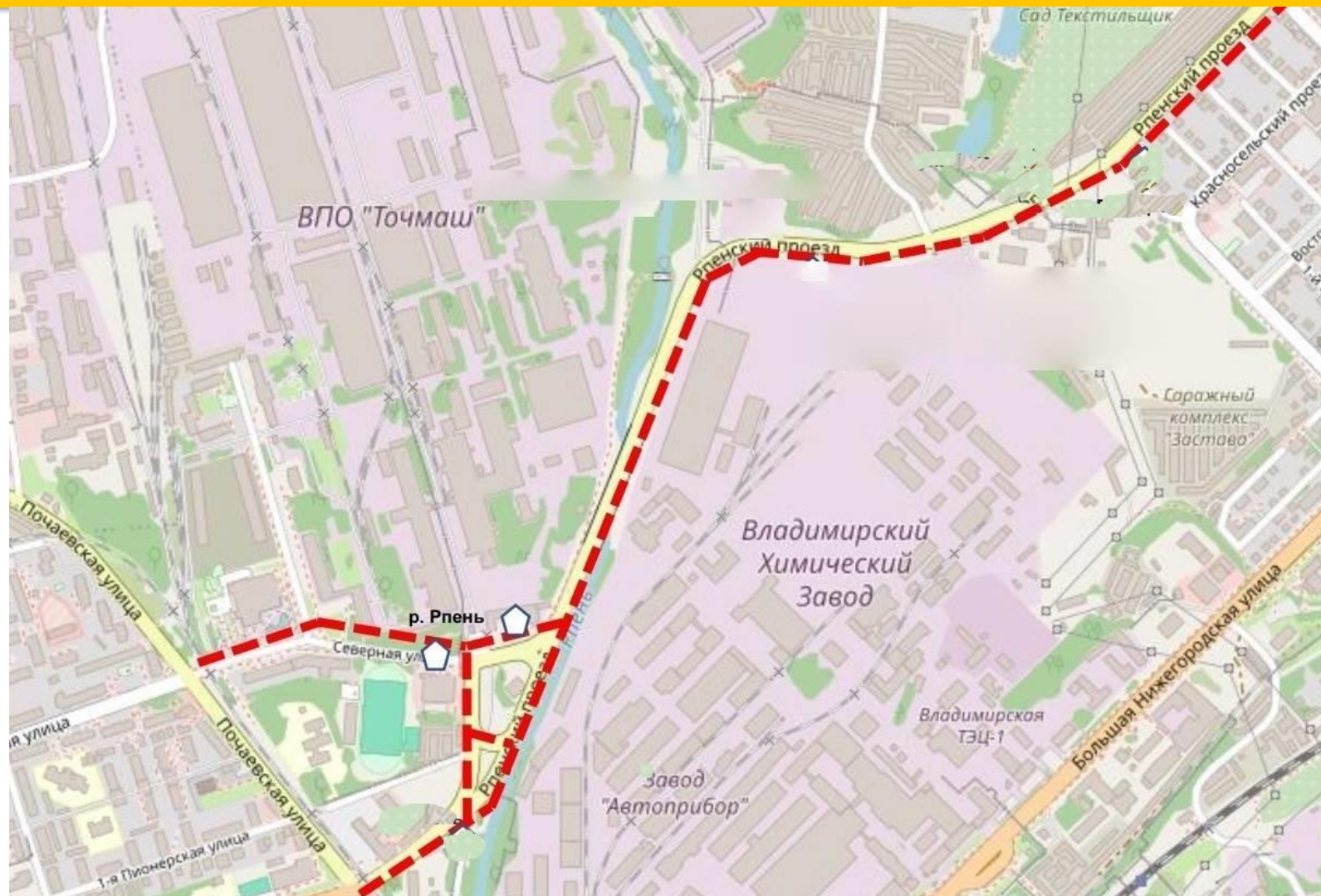


Расположение предлагаемого остановочного пункта на ул. Усти-на-Лабѣ



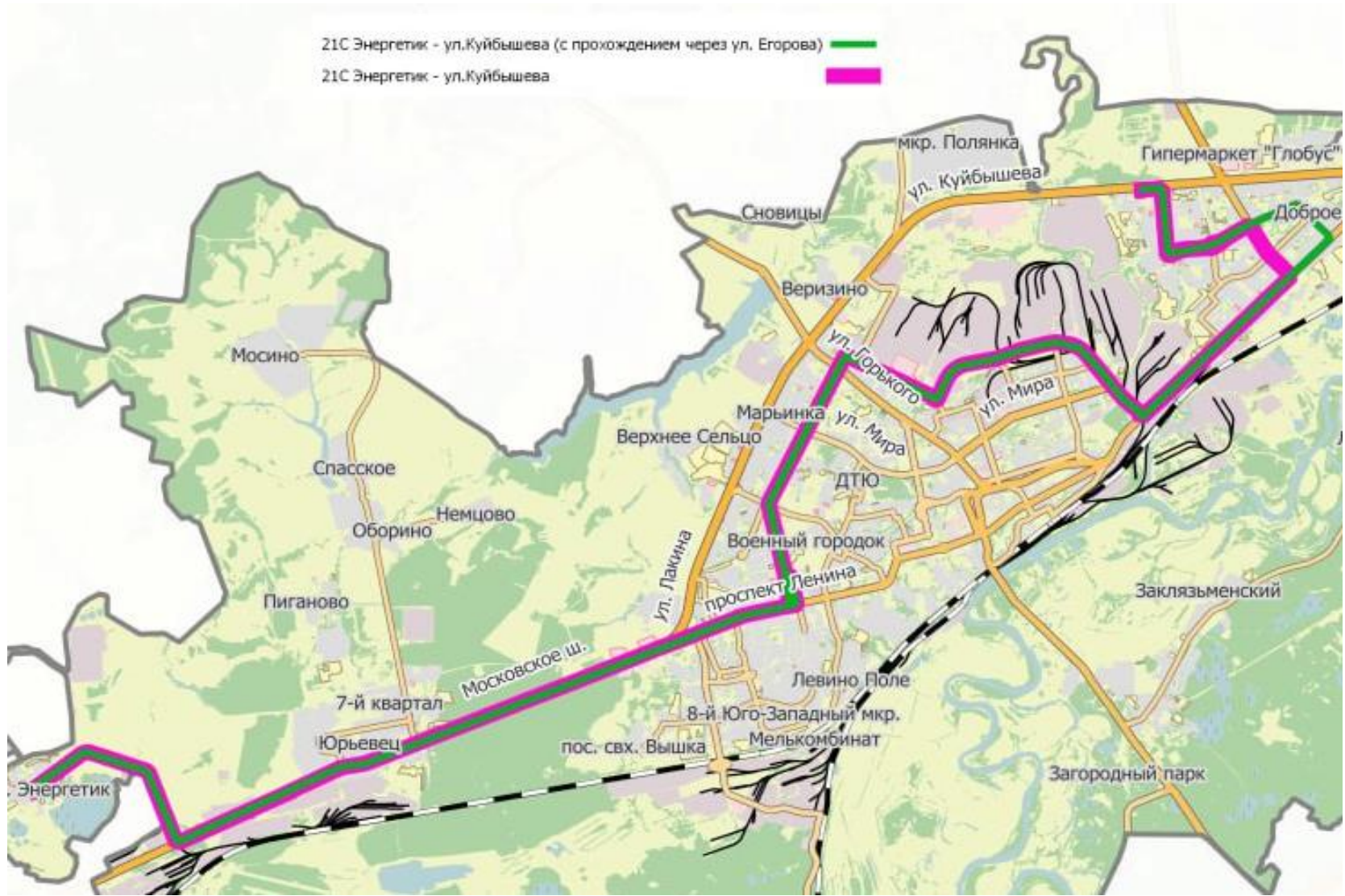


## Добавление остановочных пунктов на Рпенском проезде



Расположение предлагаемых остановочных пунктов на Рпенском проезде

# Обслуживание улицы Егорова автобусами маршрута № 21С



Корректировка маршрута 21С